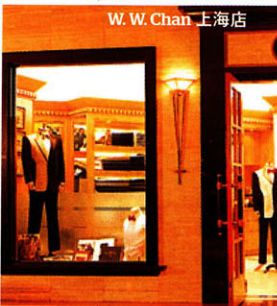




Ascot Chang 诗阁



北京东方新天地 Henry Poole



W.W.Chan 上海店



北京国贸 Hanloon 店

北京

Henry Poole

店铺特色:

首家正式进驻中国市场的手工定制西服品牌店。英国 Savile Row 的 Henry Poole 伦敦总店高级裁缝每年数次定期到访中国店铺, 确保 Henry Poole 中国店拥有和全球各家分店一致的西服制作水准。强调英国式的收身挺拔剪裁, 塑造绅士形象。店铺以男士西服和西服便装的制作为主。

定制周期:

两周左右, 期间需试衣 1-2 次。如需加急, 可在 3 天内完成西服制作 (包括两次试衣)。

布料选择:

除来自各大国际布料供应商的原材料之外, 常年备有来自英国的高级布料。英国西服面料含毛量较高, 具有良好的弹性, 确保了挺拔的英式西服轮廓。店铺每半年从英国更新面料款式, 也接受英国高级面料预订。

价格范围:

普通面料人民币 7000 元 / 套起; 英国高级面料约人民币 9800 元 -18000 元 / 套 (视面料而定)

北京东城区长安街1号东方广场汇贤豪庭平台层

电话: 010-85184628

Hanloon Tailor 恒龙洋服

店铺特色:

率先进入国贸商城的高级成衣定制店铺之一。开业两年多来, 接受了各类礼服和便服的定制。男士便服制作中以 Blazer (男士单 / 双排扣西装上衣) 为多, 便服纽扣选择相当丰富。

定制周期:

两周左右, 需 1-2 次试衣改样。

布料选择:

包括 Zegna、Scabal、Loro Piana、Dormeuil、Holland & Sherry 在内的众多高级面料。

价格范围:

人民币 4000 元 / 套起

北京建国门外大街1号国贸商城SB133

电话: 010-64653388-4499

北京亮马桥路50号凯宾斯基饭店内

电话: 010-65053095

上海

W. W. Chan & Sons Tailor Ltd

店铺特色:

W.W.CHAN & Sons 早在 1952 年成立于香港。凭借与 Zegna 等众多意大利面料厂商 40 余年的合作, W.W.CHAN 以更为理性的价格提供来自欧洲的各种高级西服面料。数位资深裁缝师在店铺提供专业的量体裁衣服务。诸如全方位试衣镜、德国产试身大头针、日本产打样滑粉等细节都展现了品牌的专业性。W.W.CHAN 的定制服务包括礼服、西装外套、改良中山装到衬衣等。

定制周期:

三个星期, 期间包括至少两次试衣过程。提供加急服务, 可在三天内完成西服制作。

布料选择:

坚持使用来自各大国际品牌的高级面料, 包括杰尼亚、LORO PIANA、纪梵希、范思哲、华伦天奴和 CERRUTI 1881 等。

价格范围:

人民币 5500 元 / 套起

上海市华山路250号上海希尔顿酒店

电话: 021-6248 2768

上海市茂名路129号甲02 (淮海中路口)

电话: 021-5404 1469

Ascot Chang 诗阁

店铺特色:

诗阁品牌订制西服的历史虽不及其衬衫定制那般悠久, 但同样拥有优质面料和精湛手工。诗阁的手工定制衬衣店铺在纽约也有分店, 可见其影响力之巨大。诗阁融合了细致手工和立体剪裁, 在衬衫定制之外又开拓了一片天地。诗阁同时代理意大利西服品牌 Brioni, 为顾客提供量身定制服务。

定制周期:

一般为三周, 包括量身以及试身时间。Brioni 西服的制作全部在意大利完成, 在国内量体后, 需要三个月时间取衣。

布料选择: 包括 Zegna 和 Dormeuil 等在内的各种高级面料。

价格范围:

人民币 5000-30000 元 / 套; Brioni 西服人民币 50000 元 / 套起。

上海市南京西路1266号恒隆广场327店铺

电话: 021-6288 0740

上海市长乐路400号锦江迪生商厦211号铺

电话: 021-6472 6888-211